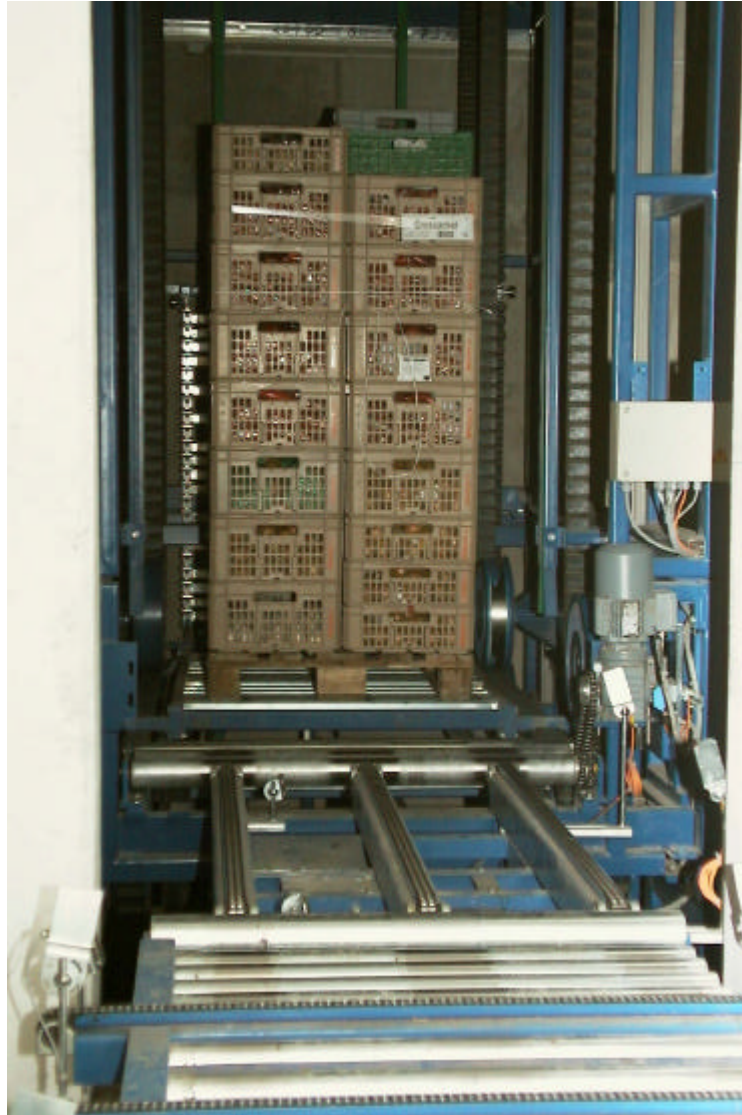


NERAK SCHWERLAST-S-FÖRDERER

SENKRECHTFÖRDERER FÜR EURO-PALETTEN



NERAK
FÖRDERTECHNIK

THE EXPERTS IN VERTICAL CONVEYING

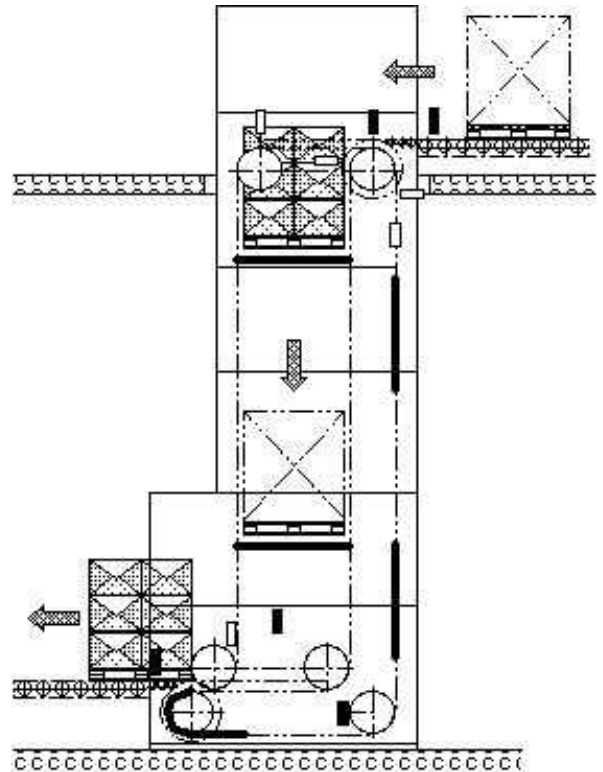
PRINZIP

Seit Jahren ist der NERAK S-Förderer die klassische Lösung in der vertikalen Fördertechnik, wenn es darum geht Stückgut bei hohem Durchsatz zwischen zwei Ebenen zu transportieren. Zuverlässig sind diese Geräte beispielsweise in Postzentren, an Flughäfen, in Distributionslagern und Automobilwerken rund um die Uhr im Einsatz.

Im Laufe der Jahre stieg das Anforderungsprofil an den S-Förderer immer weiter.

Dem Ruf nach hohen Leistungen bei gleichzeitig hohen Einzellasten begegnete NERAK mit der Baureihe S 631/55/100: Einzellasten von 2t bei Durchsatzleistungen von bis zu 400 Paletten pro Stunde bei Hubhöhen bis zu 20 m sind realisierbar.

Wie beim normalen S-Förderer werden die Paletten über eine Rollenbahn oder einen Kettenförderer für die Auf- oder Abwärtsbewegung in den Schwerlastförderer eingetaktet. Das Fördergut wird von einer Plattform aus Stahlprofilen übernommen und an der Abgabestelle an den Auslaufförderer übergeben



ZUGSYSTEM

Im Zugsystem aller NERAK-Förderanlagen ist die Gummiblock-Kette das hochbelastbare Antriebselement.

Zu den Vorteilen des gelenklosen, geräuscharmen, verschleißfesten und wartungsfreien Laufs kommt ein wertbeständiger Qualitätsaspekt: Korrosionsfreie Ausführung.



Durch den Einsatz der Gummiblockkette wird ein besonders leiser Lauf erreicht. Arbeitsplätze, die sich in unmittelbarer Nähe des Schwerlast-S-Förderers befinden, werden somit nicht durch störende Geräusche vom Förderer beeinflusst.

Die Gummiblockkette ermöglicht einen äußerst kostengünstigen Betrieb, da Schmierung, regelmäßige Justage und Nachspannung entfallen und somit die Wartungskosten auf ein Minimum reduziert werden.

Die Qualität der Gummiblockkette wird dem jeweiligen Anwendungsfall angepasst. Vorzugsweise werden hochabriebfeste SBR-Qualitäten oder Neoprene für ölablastete Umgebungen verwendet. Die hohe Zugfestigkeit wird durch einvulkanisierte Stahlseile erreicht.

Speziell für den Schwerlastförderer hat NERAK die Gummiblockkette vom Typ 55/100 entwickelt: sie vereint die Vorzüge aller NERAK-Gummiblockketten mit einer extrem hohen Traglast

KONSTRUKTION



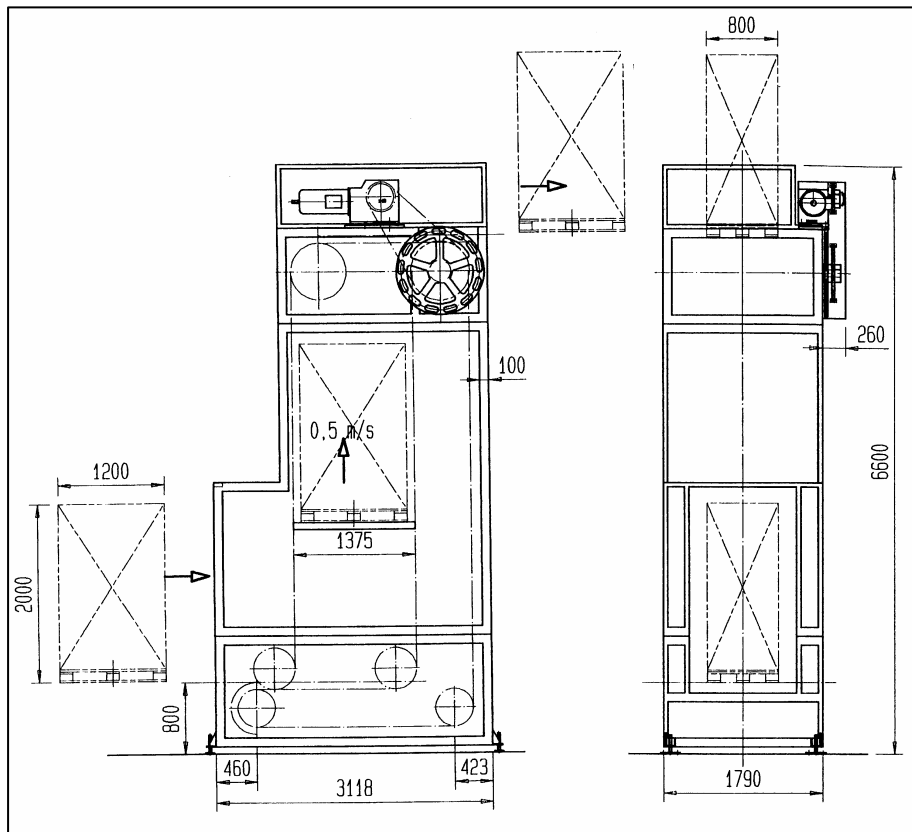
Ausführung für EURO-Paletten



Ausführung für Rollpaletten

Die Tragkonstruktion des Schwerlastförderers besteht aus einem stabilen geschweißten Profilrahmen, der entsprechend der örtlichen Anforderungen mit einer Lochblechverkleidung versehen wird. Großzügig dimensionierte Türen bieten Zugänglichkeit für Wartung und Reinigung. Die Förderplattformen aus Stahlprofilen sind in stabilen Aufhängungen an den Gummiblockketten befestigt. Als Antrieb dient ein Stirnradtriebemotor, der über ein Kettenvorgelege die Antriebswelle antreibt. Die Antriebe werden für kundenseitigen Frequenzumrichterbetrieb ausgelegt. Die Schaltgeräte werden auf Klemmenkästen verkabelt. Optional sind zudem eine Steuerung sowie die Eintakt- und Austaktförderer erhältlich

ABMESSUNGEN



Abmessungen (Beispiel)

Genauere Abmessungen in Abhängigkeit von Förderleistung, Fördergut und Förderhöhe auf Anfrage.

Fordern Sie unsere weiteren Unterlagen für die NERAK- Stückgutvertikalförderung an:

- S-Förderer
- Umlaufförderer
- Etagenförderer
- Gabelumlauförderer
- Konsolheber
- Schwerlastkonsolheber

NERAK GmbH Fördertechnik
Brigitta 5

29313 Hambühren

Tel.: 05084/944-0

Fax.: 05084/944-222

Email: info@nerak.de

Web: www.nerak.de