

# Becherwerk Bucket elevator Elevateur a godets

## Type WB 300 A 407

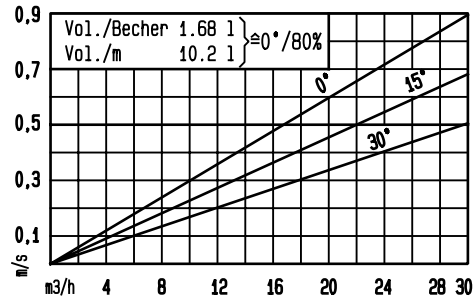
# NERAK FÖRDERTECHNIK

Maßblatt-Nr. 1-20-1027c

Förderleistung  
Füllungsgrad 80%  
0° - freifließendes Produkt  
15° - pulverförmiges Produkt  
30° - körniges Produkt

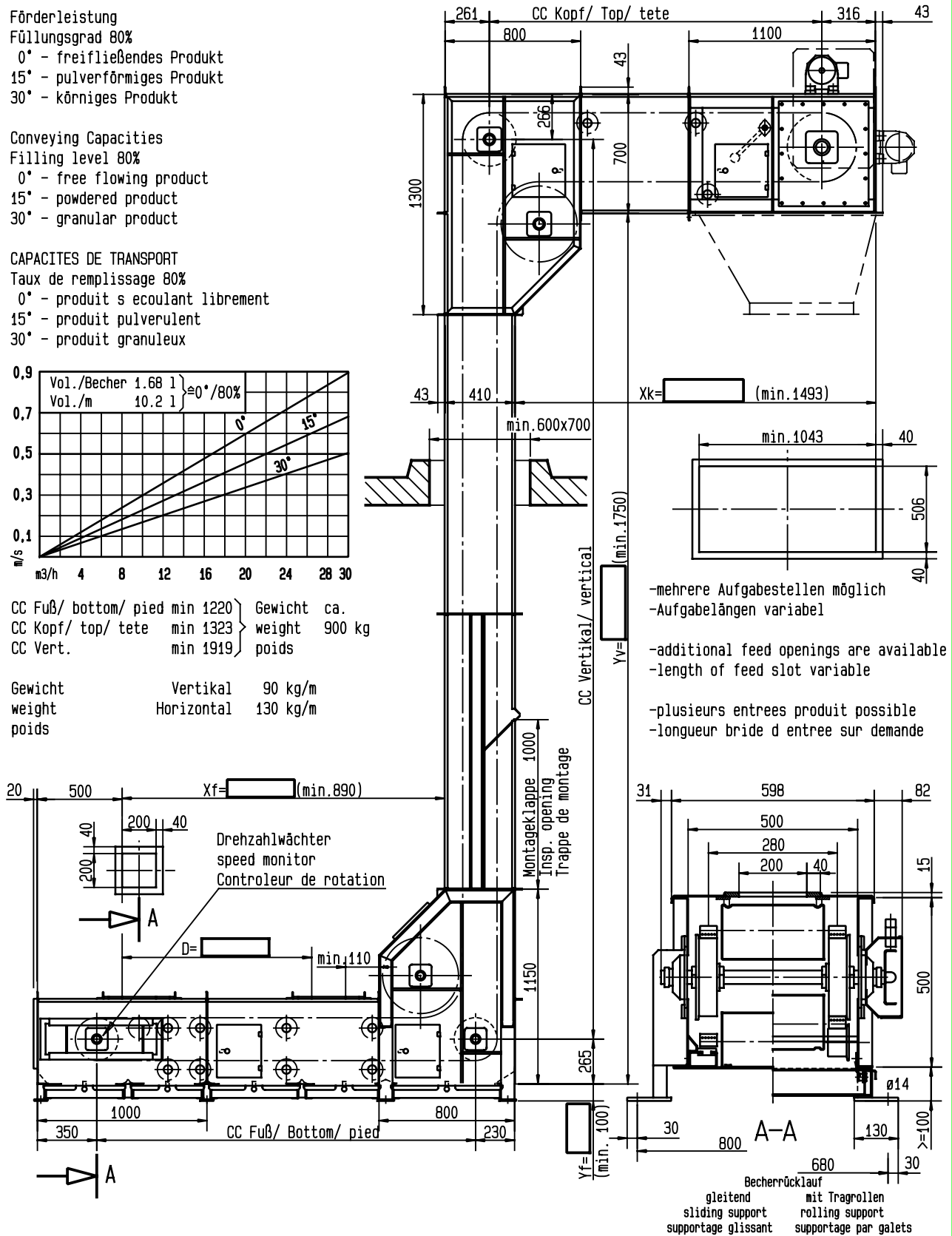
Conveying Capacities  
Filling level 80%  
0° - free flowing product  
15° - powdered product  
30° - granular product

CAPACITES DE TRANSPORT  
Taux de remplissage 80%  
0° - produit s'écoulant librement  
15° - produit pulvérulent  
30° - produit granuleux



CC Fuß/ bottom/ pied min 1220 } Gewicht ca.  
CC Kopf/ top/ tete min 1323 } weight 900 kg  
CC Vert. min 1919 } poids

Gewicht Vertikal 90 kg/m  
weight Horizontal 130 kg/m  
poids



Sous réserve de modification des cotes  
Dimensions spéciales sur demande

The right to alterations in dimensions is reserved  
Special dimensions on request

Maßänderungen vorbehalten  
Sonderabmessungen auf Anfrage