

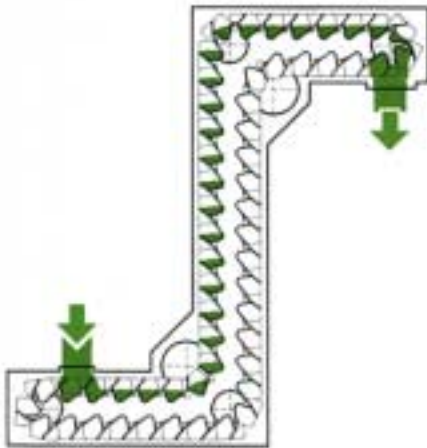
**WINKELBECHERWERK
FÜR SCHÜTTGÜTER**

Fließender
Horizontal-
Vertikal-
Transport



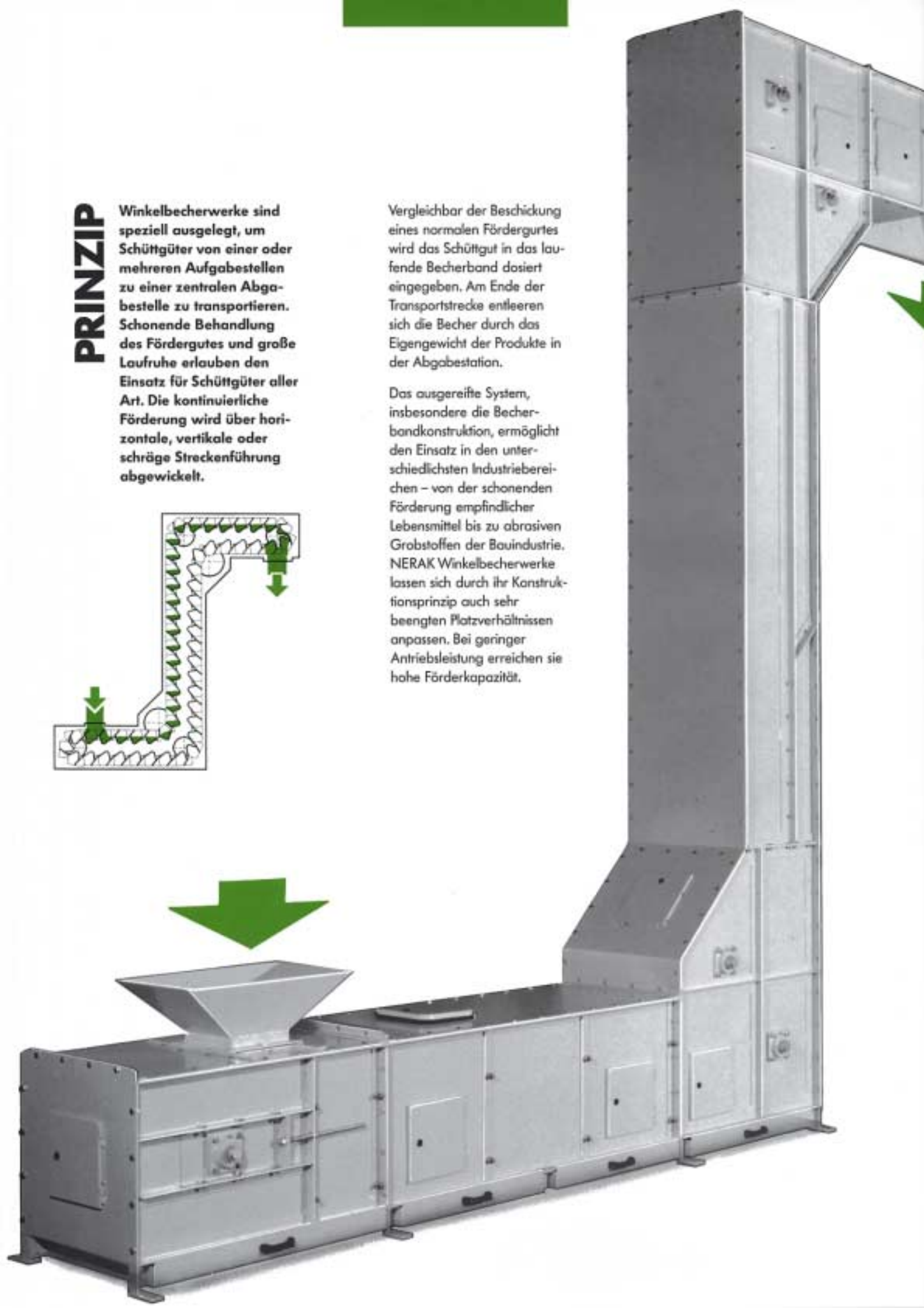
PRINZIP

Winkelbecherwerke sind speziell ausgelegt, um Schüttgüter von einer oder mehreren Aufgabestellen zu einer zentralen Abgabestelle zu transportieren. Schonende Behandlung des Fördergutes und große Laufruhe erlauben den Einsatz für Schüttgüter aller Art. Die kontinuierliche Förderung wird über horizontale, vertikale oder schräge Streckenführung abgewickelt.



Vergleichbar der Beschickung eines normalen Fördergurtes wird das Schüttgut in das laufende Becherband dosiert eingegeben. Am Ende der Transportstrecke entleeren sich die Becher durch das Eigengewicht der Produkte in der Abgabestation.

Das ausgereifte System, insbesondere die Becherbandkonstruktion, ermöglicht den Einsatz in den unterschiedlichsten Industriebereichen – von der schonenden Förderung empfindlicher Lebensmittel bis zu abrasiven Grobstoffen der Bauindustrie. NERAK Winkelbecherwerke lassen sich durch ihr Konstruktionsprinzip auch sehr beengten Platzverhältnissen anpassen. Bei geringer Antriebsleistung erreichen sie hohe Förderkapazität.



BECHERBAND

Zwei gelenklose, endlos geschlossene Gummiblockketten mit einvulkanisierten Stahlseilen bilden die Zugträger. Zwischen den parallel laufenden Gummiblockketten sind robuste, dickwandige Kunststoffbecher mit flexiblen Becherlaschen lückenlos hintereinander befestigt. Die gesamte Einheit bildet ein unempfindliches, geschlossenes Fördersystem.

Das Verhältnis der Becherbreite zur Becherteilung ergibt beste Voraussetzungen für das Befüllen und Entleeren der Becher. Die robust ausgebildeten Becher ermöglichen die problemlose Förderung auch von abrasiven, feuchten und heißen Medien bis zu einer Temperatur von 220 Grad C.

Durch die für alle Komponenten verwendeten Werkstoffe ist das NERAK Becherband

völlig korrosionsfrei und weitgehend chemisch beständig. System und Werkstoffe ergeben durch ihre Abstimmung einen gleichmäßig ruhigen Lauf (65 dB A).

Durch Form und Ausführung ist mit den Bechern im Bedarfsfall das Schöpfen von Restfördergut möglich. Dadurch entfällt das löstige Reinigen der horizontalen Förderstrecken.

Das gesamte Becherband kann in antistatischer Ausführung geliefert werden.

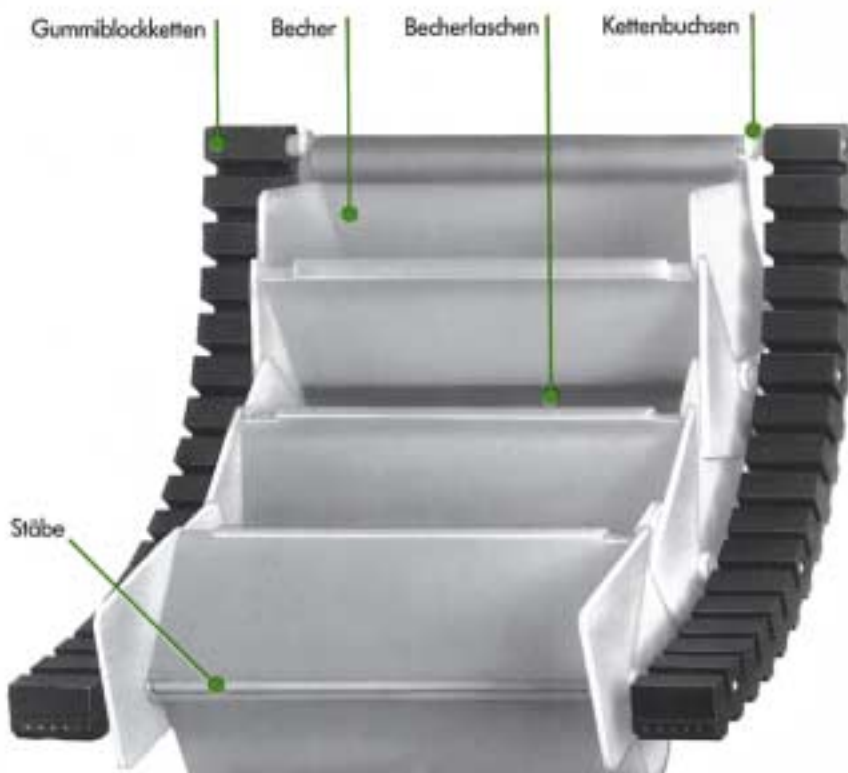
KONSTRUKTION

NERAK Winkelbecherwerke werden wahlweise in verschiedenen Konstruktionen ausgeführt:

- robuste, geschlossene Blechkonstruktion mit aufgesetzten Profilen für großdimensionierte Anlagen mit hoher Förderleistung
- offene Gerüstkonstruktion mit Schutzgitterverkleidung zur schnellen Reinigung mit Dampfstrahlgeräten im Naßbereich
- elegante, glatt ummantelte Konstruktion für die Lebensmittelindustrie – überwiegend im Verpackungs- und Wägebereich.

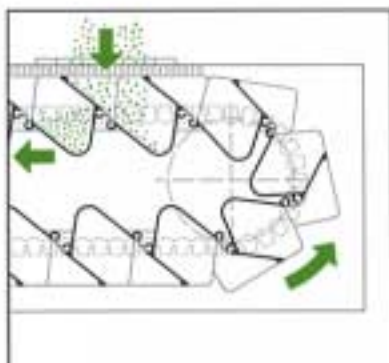
Die NERAK Becherwerksgehäuse werden nach Kundenwunsch in Normal- oder Edelstahl-, in staub-, wasser-, gasdichter oder druckstoßfester Ausführung gefertigt.

Optional ist eine integrierte Wiegeeinrichtung erhältlich.



AUFGABESTATION

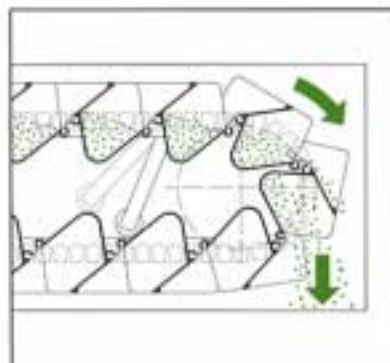
Je nach Bedarf werden die NERAK Winkelbecherwerke mit einer oder mehreren Aufgabestellen ausgestattet. Die Einlaufflänge wird entsprechend ausgelegt. Die Breite der Aufgabestelle ergibt sich aus der Becherbreite. An der Aufgabestation wird das Fördergut dosiert von oben aufgegeben. Geeignete Dosiereinrichtungen werden auf Wunsch geliefert. Der Einlaufflansch ist zum Becherband durch Bürstenleisten abgedichtet.



ABGABESTATION

NERAK Winkelbecherwerke haben eine Abgabestation. Die Auslauflänge wird auf das Schüttverhalten der verschiedenen Fördergüter abgestimmt. Ein Pendelklopper kann zusätzlich die Entleerung der Becher im Auslaufbereich unterstützen. Trichter bilden die Anschlüsse für verlustfreie Abgabe in Silos, Verarbeitungs- und Verpackungsmaschinen etc.

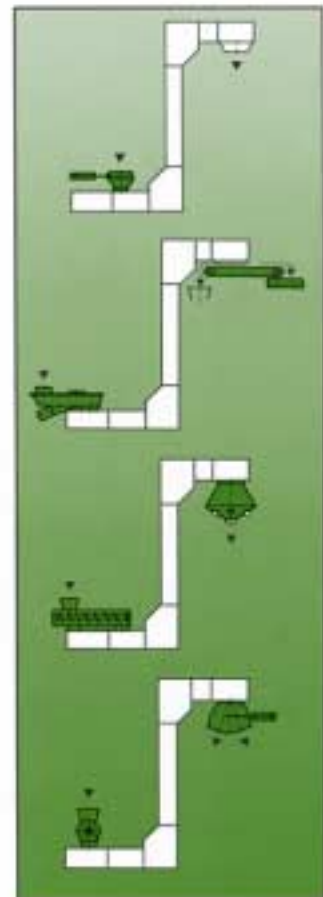
In die Abgabestation ist der Antrieb des Becherwerkes integriert. Der Antrieb erfolgt durch einen Getriebemotor direkt oder mit Kettentrieb. Auf der gegenüberliegenden Seite verhindert eine Rücklaufperre den Rücklauf des gefüllten Becherbandes.



ANWENDUNGSBEISPIELE

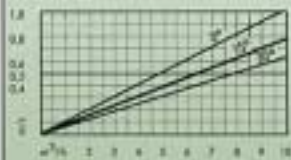


ZUSATZEINRICHTUNGEN

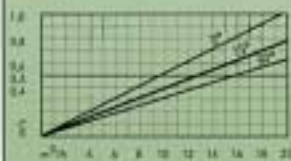


FÖRDERLEISTUNGEN

Typ WB 130



Typ WB 250



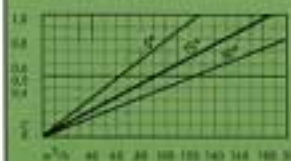
Typ WB 300



Typ WB 370



Typ WB 640



Füllungsgrad 80%

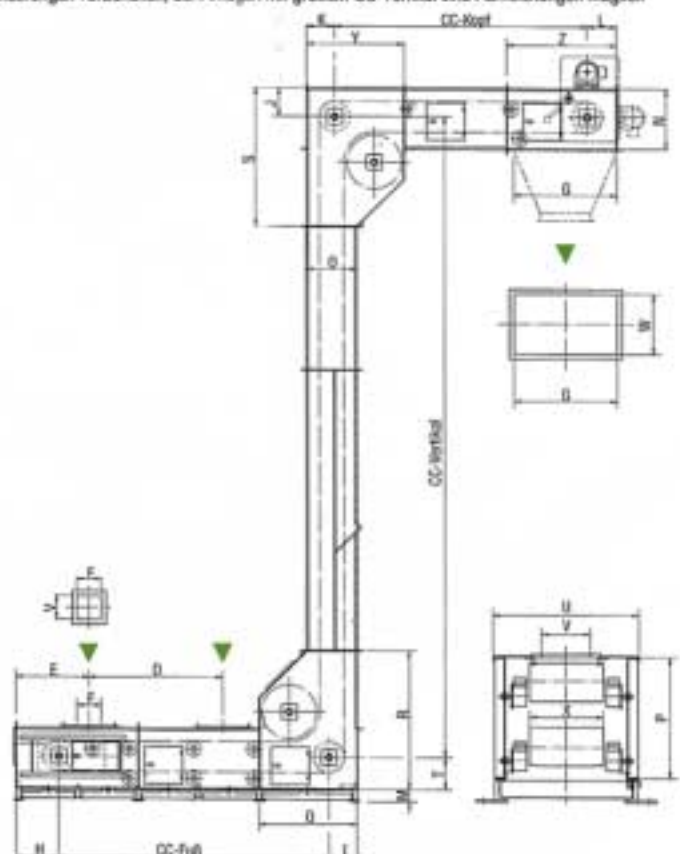


Schützwinkel
 0° = freießendes Produkt
 15° = pulverförmiges Produkt
 30° = körniges Produkt

ABMESSUNGEN

	WB 130	WB 250	WB 300	WB 370	WB 640
CC-Fuß min.	600	600	1220	1410	2000
CC-Kopf min.	770	770	1230	1400	1600
CC-Vertikal min.	700	700	1800	1800	2150
D min.	450	450	670	720	1100
E min.	400	400	600	675	1050
F min.	200	200	200	250	500
G min.	653	653	843	943	1133
H min.	245	245	350	400	500
I min.	155	155	230	290	400
J min.	165	165	235	290	350
K min.	155	155	230	290	400
L min.	175	175	240	310	400
M min.	100	100	100	100	200
N min.	350	350	500	600	750
O min.	260	260	410	550	750
P min.	350	350	500	600	750
Q min.	400	400	800	1000	1200
R min.	525	525	1150	1200	1450
S min.	525	525	1150	1200	1450
T min.	185	185	265	310	400
U min.	344	478	598	668	1038
V min.	80	150	200	250	500
W min.	271	406	506	576	926
X min.	130	250	300	370	640
Y min.	400	400	800	1000	1200
Z min.	700	700	900	1000	1200

Maßänderungen vorbehalten, bei Anlagen mit großem CC-Vertikal sind Abweichungen möglich



EINSATZREFERENZEN

Nahrungsmittelindustrie
Backerbsen, Bonbons, Cornflakes, Dragees, Erdnüsse, Gemüse, Gurken, Haselnüsse, Kakaobohnen, Kochsalz, Kartoffelchips, Maisflocken, Milchpulver, Muscheln, Nudeln, Röstkaffee, Schokoladenbruch, Tee, Zucker usw.

Industrie Bau – Steine – Erden
Blähton, Dolomit, Feldspat, Gips, Gipsputze, Kalkstein, Magnesite, Perlite, Schlacke, Sinter-Dolomit, Tennissand, Trockenkreide, Trockenmörtel, Zementputze usw.

Keramische Industrie
Glasperlen, Marmorsand, Porzellanmasse, Schamotte, Sprühkorn, Tonpellets usw.

NERAK GmbH Fördertechnik
Brigitta 5
D-29313 Hambühren
Telefon (0 50 84) 9 44-0
Telefax (0 50 84) 9 44-2 22
e-mail: info@nerak.de
<http://www.nerak.de>

NERAK-WIESE Ltd.
32 Ffrwdgrech Ind. Estate
Brecon Powys LD3 8LA UK
Tel.: ++44 (0) 1874625656
Fax.: ++44 (0) 1874610221
e-mail: nerakwiese@enterprise.net
<http://www.nerak-wiese.co>

NERAK-Systems L.P.
6 Debbie Lane
Cross River
New York 10518
Tel.: ++1 914-763-8259
Fax.: ++1 914-763-9570
e-mail: Nerak1@ix.netcom.com

NERAK A/S
Grøvlingevej 27
DK 8660 Skanderborg
Tel.: +4586 52 50 04
Fax.: +4586 52 44 04
e-mail: nerak@email.dk

Chemische Industrie
Ätznatronschuppen, Ammonium-Nitrat, Glasfasern, Natriumcarbonat, Phosphate, Schwefel-Pastillen, Seifenstaub, Tabletten, Waschpulver-Fertigprodukte, Waschpulver-Komponenten usw.

Andere Industriebereiche
Alu-Kugeln, Batteriemasse, Beschlagteile, Filterstaub, Futtermittelpellets, Gießereisand, Glasscherben, Graphit, Gummipellets, Klärschlamm, Mg-Späne, zerkleinerter Müll, Petrolkoks, Pflanzensamen, Ruß, Silizium, Strahlgut, Tierfutter usw.



LIEFERPROGRAMM

- Winkelbecherwerke
- Pendelbecherwerke
- Senkrechtförderer für Stückgut
- Gummiblockketten
- Stabkettenbänder
- Laufstreifenkühlanlagen
- Sonderkonstruktionen

NERAK
FÖRDERTECHNIK